

# Gli strumenti finanziari a supporto dell'export e dell'internazionalizzazione in Iraq

22 Giugno 2021



UNITED NATIONS  
INDUSTRIAL DEVELOPMENT ORGANIZATION



 AGENZIA ITALIANA  
PER LA COOPERAZIONE  
ALLO SVILUPPO



# SIMEST oggi

Siamo la società del **Gruppo CDP** - controllata al 76% attraverso **SACE**, e partecipata al 24% da principali banche e associazioni di categoria. Siamo partner finanziari e istituzionali per l'internazionalizzazione delle imprese italiane.

Operiamo attraverso risorse proprie e gestendo fondi pubblici per conto del MAECI. Il nostro obiettivo è **favorire l'internazionalizzazione delle imprese italiane, in particolare delle PMI.**

Accompagniamo le imprese italiane lungo tutto il ciclo di internazionalizzazione, dalla prima valutazione di apertura a un nuovo mercato fino all'espansione con investimenti diretti. Tre le linee di attività:

## 1 Finanziamenti Agevolati per l'Internazionalizzazione

Prestiti per  
l'internazionalizzazione delle  
imprese italiane

Patrimonializzazione a  
supporto del sistema  
fieristico

Novità

## 2 Investimenti in Equity

Partecipazione al capitale di  
imprese estere o italiane

**Associabili il Contributo Interessi e  
il Fondo di Venture Capital**

## 3 Supporto Credito all'Export

Contributo al tasso d'interesse  
dei finanziamenti export per  
migliorare la competitività delle  
imprese esportatrici italiane

# Key figures 2020 <sup>(1)</sup>

**87**  
**mln di euro <sup>(2)</sup>**

## Equity Loan



**8 partecipazioni SIMEST**  
**acquisite** in imprese estere  
e italiane + contributi su  
*equity loan*

**1.052**  
**mln di euro**

## Soft Loans



**4.048 operazioni**  
**2.030** Patrimonializzazioni  
**1.483** Fiere e Mostre  
**241** Inserimento Mercati Esteri  
**167** E-commerce  
**67** Studi di fattibilità e programmi di assistenza tecnica  
**60** Temporary Export Manager

**3.198**  
**mln di euro**

## Supporto all'export



**48 operazioni**  
**11** contributo export su  
credito acquirente  
**37** contributo export su  
credito fornitore

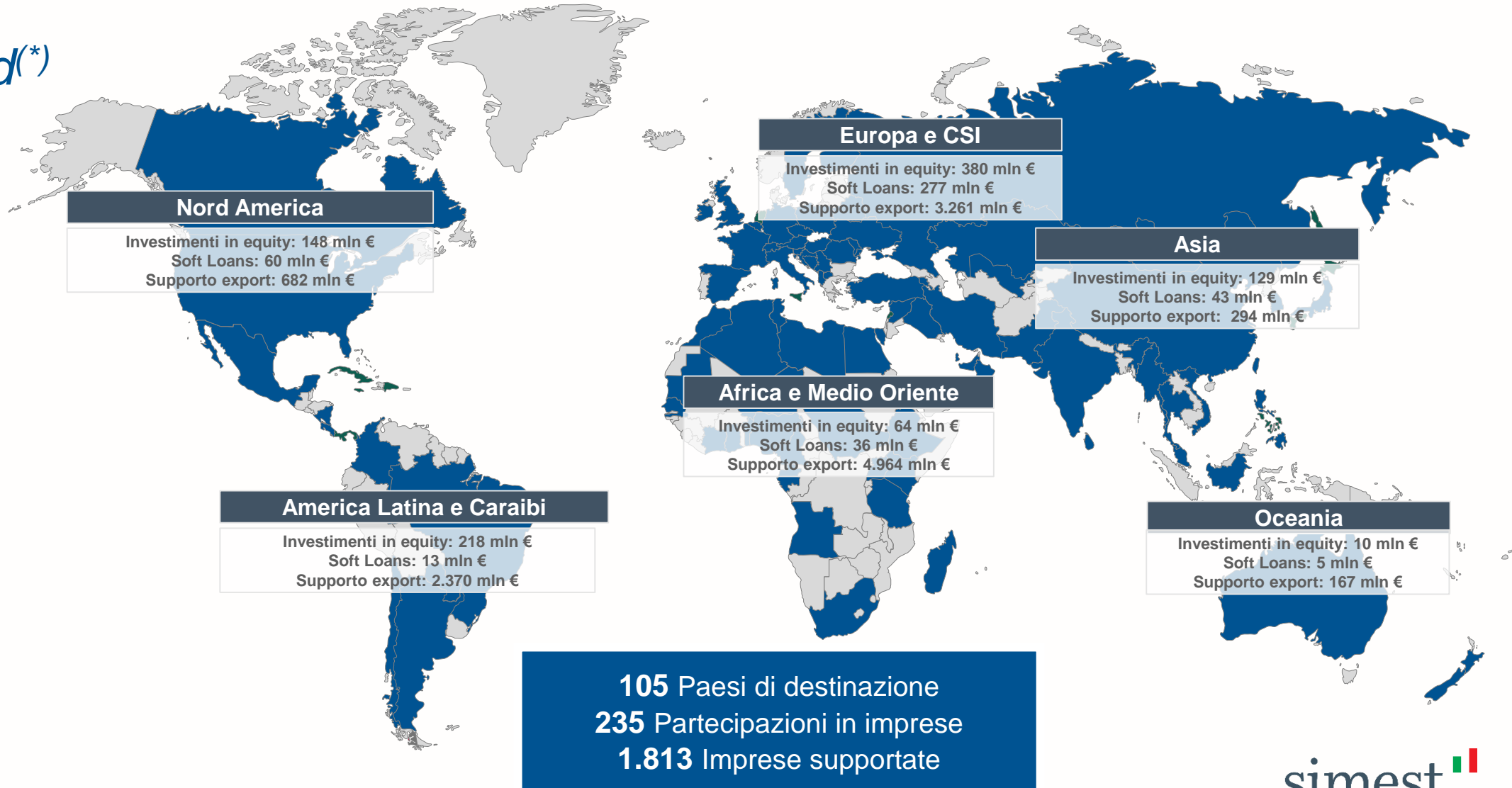
(1) Dati preliminari e soggetti a variazione

(2) Il dato considera l'integrazione di prodotto tra Equity Loan (SIMEST e Fondo di Venture Capital) e contributi su Equity Loan

# Progetti in portafoglio 2019

Volumi

## €14 mld<sup>(\*)</sup>



(\*) Includendo gli impegni di CCD a valere sul Fondo 295 il portafoglio sarebbe pari a € 38 mld; Paesi Vari per € 899 mln

# Il ventaglio di offerta SIMEST

**SIMEST** accompagna le imprese italiane **lungo tutto il ciclo di internazionalizzazione**, dalla prima valutazione di apertura a un nuovo mercato fino all'espansione con investimenti diretti e con il supporto alle esportazioni di beni e servizi di investimento

## FINANZIAMENTI AGEVOLATI

Partecipazione di PMI a fiere, mostre e missioni di sistema

.....  
Studi di fattibilità

.....  
Programmi di inserimento sui mercati esteri

.....  
Patrimonializzazione PMI esportatrici

.....  
Programmi di assistenza tecnica

.....  
Temporary Export Manager

.....  
E-Commerce

.....  
Patrimonializzazione a supporto del sistema fieristico

## INVESTIMENTI IN EQUITY

Partecipazione al capitale di società extra UE + Contributo interessi + Finanziamento soci

.....  
Fondo di Venture Capital

.....  
Partecipazione al capitale di società UE + Finanziamento soci

## CONTRIBUTO EXPORT

Credito Acquirente

.....  
**Novità**

Conferme su L/C export

.....  
Credito Fornitore

.....  
**Novità**

Leasing all'esportazione

# Finanza agevolata per l'internazionalizzazione delle PMI

# Finanziamenti agevolati per l'internazionalizzazione

- **Partecipazione a fiere, mostre e missioni di Sistema.** Supportiamo la partecipazione delle imprese a eventi di carattere internazionale e missioni di sistema per promuovere il business su nuovi mercati: fino a **€ 150.000**
- **Patrimonializzazione delle imprese esportatrici** (per PMI e MidCap). Sosteniamo il rafforzamento patrimoniale delle imprese italiane con vocazione internazionale con finanziamenti fino a **€ 800.000**
- **Studi di fattibilità.** Finanziamo studi di fattibilità collegati a investimenti esteri: fino a **€ 200.000** per investimenti commerciali e fino a **€ 350.000** per investimenti produttivi
- **Programmi di inserimento sui mercati esteri.** Agevoliamo l'ingresso in nuovi mercati finanziando l'apertura di strutture commerciali permanenti: fino a **€ 4 milioni**
- **Programmi di assistenza tecnica.** Sosteniamo la formazione del personale nelle iniziative di investimento all'estero: fino a **€ 300.000**
- **E-Commerce.** Finanziamo lo sviluppo di soluzioni E-Commerce fino a **€ 300.000** attraverso l'utilizzo di un market place o la realizzazione di una piattaforma informatica sviluppata in proprio fino a **€ 450.000**
- **Temporary Export Manager (TEM).** Supportiamo l'inserimento temporaneo di figure professionali specializzate (TEM, Temporary Digital Manager) per la realizzazione di progetti all'estero fino a **€ 150.000**

Nel corso del 2020 sono state attivate misure straordinarie a sostegno delle imprese italiane, dando la possibilità di accedere alla liquidità **senza necessità di presentare garanzie** e di richiedere una **quota a fondo perduto**.

Inoltre da dicembre 2020 è attivo il **nuovo strumento di Patrimonializzazione a supporto del sistema fieristico** dedicato al rafforzamento patrimoniale degli enti fieristici e delle società che organizzano eventi di carattere internazionale.

- ! In considerazione dell'elevato numero di richieste ricevute, eccedenti le risorse disponibili per il 2021, è attualmente **sospesa la ricezione di nuove domande** di finanziamento agevolato a valere sul Fondo 394 e di relativo cofinanziamento a fondo perduto.



Dal 6 agosto 2020  
operatività ampliata  
anche ai paesi UE



Online su [simest.it](http://simest.it)



\* Tasso agevolato del mese di giugno 2021. Il tasso è pari al 10% del tasso di riferimento UE, variabile su base mensile

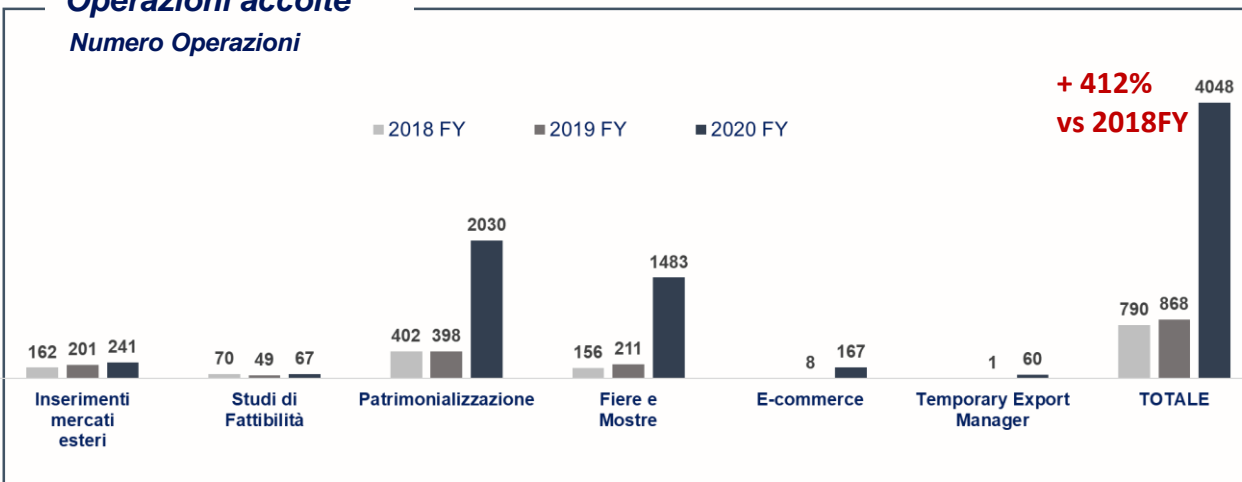
**simest**  
gruppo cdp

# Soft Loans – Fondo 394 e Fondo Promozione Integrata

Monitoraggio YoY comparato 2020FY vs 2019FY vs 2018FY

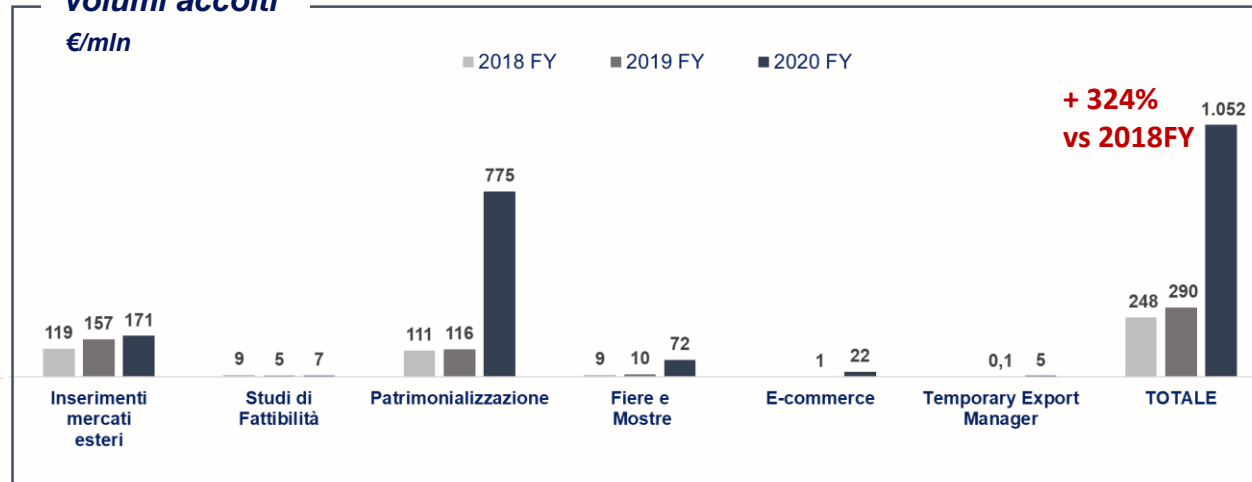
## Operazioni accolte

Numero Operazioni



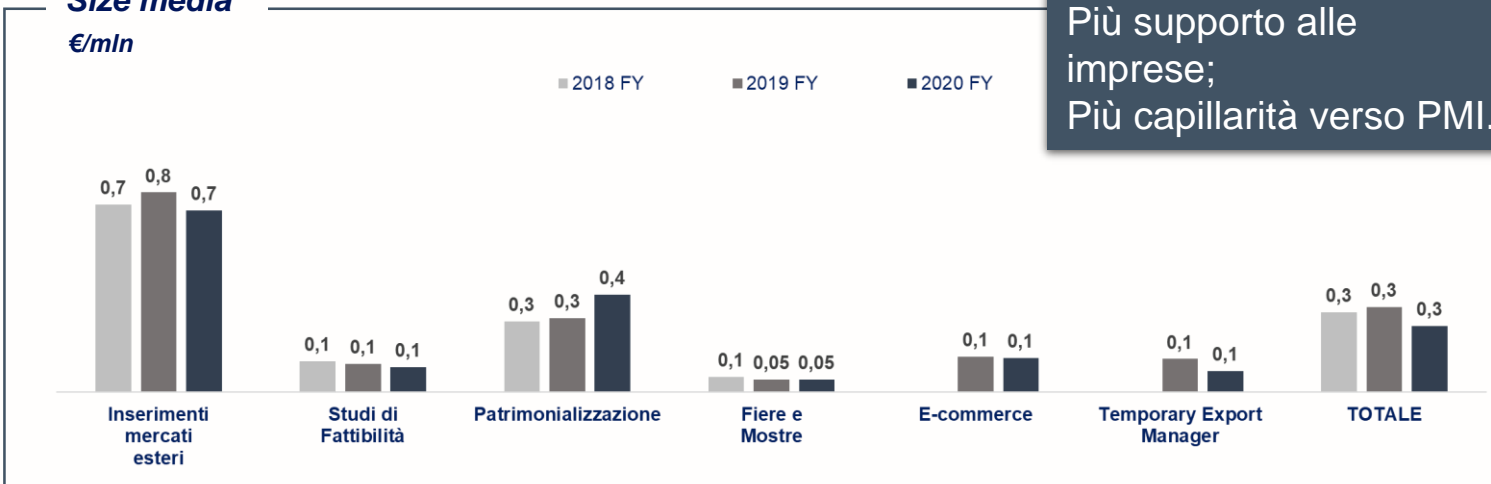
## Volumi accolti

€/mln



## Size media

€/mln



Più risorse mobilitate;  
Più supporto alle imprese;  
Più capillarità verso PMI.

## Nuove richieste e accoglimenti

- Crescita delle richieste: nel 2020 pervenute domande di finanziamento per oltre 4 miliardi di euro
- Rifinanziato il Fondo 394 ed introdotte nuove misure per sostenere le imprese come la quota di fondo perduto, l'operatività Intra-UE, l'abbattimento delle garanzie ed alcune modifiche di prodotto
- Crescita delle operazioni accolte (+412% vs 2018FY)
- Crescita dei volumi accolti (+324% vs 2018FY)
- Importi medi in lieve diminuzione



# Sistema di rating e misura della garanzia

Le erogazioni del finanziamento sono subordinate alla presentazione delle garanzie deliberate dal Comitato Agevolazioni.

La misura della garanzia viene stabilita attraverso un sistema di rating elaborato dalla Banca del Mezzogiorno (*Mediocredito Centrale -MCC*).

Il sistema realizzato da MCC associa a ciascuna controparte un **valore di rating espresso su una scala costituita da 12 classi che attribuiscono il merito di credito.**

Le classi utilizzate da SIMEST sono associate come segue:



Rating MCC	Classi MCC	Classi Simest
1	AAA	A1
2	BBB+	A2
3	BBB	
4	BBB-	
5	BB+	A3
6	BB	
7	BB-	
8	B+	A4
9	B	
10	B-	
11	CCC	A5
12	D	

# Fiere e Inserimento Mercati



## Fiere

L'impresa vuole partecipare ad una iniziativa promozionale di carattere internazionale, anche in Italia, per diffondere il proprio marchio e/o prodotto

### A CHI È DEDICATO

A tutte le imprese



### IMPORTO FINANZIABILE

• ≤ € 150.000

• ≤ 15% del fatturato dell'ultimo bilancio approvato



### SPESE FINANZIABILI

spese per spazi espositivi, allestimenti, personale interno ed esterno, attività promozionali e consulenze legate alla partecipazione a una fiera o mostra di carattere internazionale, incluse le missioni di sistema



### DURATA DEL FINANZIAMENTO

4 anni, di cui 1 di preammortamento



## Inserimento Mercati

L'impresa vuole aprire una stabile struttura commerciale (ufficio, show room, negozio, magazzino, centro di assistenza post vendita...) per la diffusione di prodotti e/o servizi in un Paese estero

### A CHI È DEDICATO

A tutte le imprese



### IMPORTO FINANZIABILE

• min € 50.000

• max € 4.000.000

• ≤ 25% del fatturato medio dell'ultimo biennio



### SPESE FINANZIABILI

Spese per locali, personale, per viaggi, formazione, consulenze e attività promozionali (in aggiunta la quota forfettaria max 20%)



### DURATA DEL FINANZIAMENTO

6 anni, di cui 2 di preammortamento



# Focus: Scheda programma «Inserimento sui mercati esteri»

Classe 1 *		
Spese di funzionamento della struttura	Spese previste (biennio)	
	Importo (€)	%
<b>1. Spese di struttura</b>		0,00
1.1 Locali/Allestimento		0,00
1.2 Gestione		0,00
<b>2. Spese di personale</b>		0,00
2.1 Personale in via esclusiva all'estero		0,00
2.2 Viaggi del personale all'estero		0,00
<b>TOTALE CLASSE 1</b>		0,00

Classe 2		
Spese per attività promozionali	Spese previste (biennio)	
	Importo (€)	%
3. Formazione		0,00
4. Consulenze (max 10% di totale classe 1 + classe 2)		0,00
5. Spese Promozionali		0,00
<b>TOTALE CLASSE 2</b>		0,00
<b>TOTALE CLASSE 1 + CLASSE 2</b>		0,00

Quota riconoscibile in misura forfettaria	
Spese forfettarie	Importo (€)
Max 20% di totale classe 1 + classe 2	0,00
<b>TOTALE GENERALE PROGRAMMA **</b>	0,00

## \* CLASSE 1

- Le spese preventivate per la Classe 1 devono essere almeno pari al 50% del Totale Classe 1 + Classe 2;
- In fase di consuntivo le spese rendicontate devono essere almeno pari al 40% del Totale Classe 1 + Classe 2 fermo restando che ai fini dell'ammissibilità le spese della Classe 1 devono rappresentare almeno il 50%.

## \*\* TOTALE GENERALE PROGRAMMA

- In fase di consuntivo tutte le spese sostenute sono soggette a rendicontazione.

# Studi di fattibilità e Assistenza tecnica



## Studi di fattibilità

L'impresa vuole verificare in via preventiva la fattibilità di un investimento commerciale o produttivo in un mercato estero

### A CHI È DEDICATO

A tutte le imprese



### IMPORTO FINANZIABILE

- ≤ € 200.000 per studi su investimenti commerciali
- ≤ € 350.000 per studi su investimenti produttivi
- ≤ 15% del fatturato medio dell'ultimo biennio



### SPESE FINANZIABILI

spese per indennità di trasferta per il personale interno, viaggi, soggiorni e consulenze



### DURATA DEL FINANZIAMENTO

4 anni, di cui 1 di preammortamento



## Assistenza tecnica

L'impresa vuole formare il personale in loco successivamente alla realizzazione di un suo investimento in Paesi esteri

### A CHI È DEDICATO

A tutte le imprese



### IMPORTO FINANZIABILE

- ≤ 300.000 euro
- ≤ 15% del fatturato medio dell'ultimo biennio



### SPESE FINANZIABILI

Spese per personale interno, viaggi, soggiorni e consulenze, sostenute per la formazione del personale operativo all'estero



### DURATA DEL FINANZIAMENTO

4 anni, di cui 1 di preammortamento



# TEM e E-commerce



## TEM

L'impresa vuole realizzare progetti di internazionalizzazione in Paesi esteri attraverso l'affiancamento temporaneo di un professionista specializzato

### A CHI È DEDICATO

A tutte le società di capitali



### IMPORTO FINANZIABILE

- min € 25.000,00;
- max € 150.000,00;
- ≤ 15% del fatturato medio dell'ultimo biennio



### SPESE FINANZIABILI

- spese per le prestazioni professionali del TEM,
- spese strettamente connesse alla realizzazione del progetto elaborato con l'assistenza del TEM



### DURATA DEL FINANZIAMENTO

4 anni di cui 2 di preammortamento



## E-commerce

L'impresa vuole sviluppare il proprio commercio digitale in Paesi esteri attraverso una piattaforma informatica propria o un market place

### A CHI È DEDICATO

A tutte le società di capitali



### IMPORTO FINANZIABILE

- min € 25.000;
- max € 300.000 per l'utilizzo di un market place
- max € 450.000 per una piattaforma propria
- ≤ 15% del fatturato medio dell'ultimo biennio



### SPESE FINANZIABILI

Creazione e sviluppo della piattaforma, gestione/funzionamento della piattaforma /market place, spese promozionali e formazione



### DURATA DEL FINANZIAMENTO

4 anni, di cui 1 di preammortamento



# Focus: spese finanziabili strumento «TEM»

## SPESE PER LE PRESTAZIONI PROFESSIONALI DEL TEM\*

- ✓ Spese relative alle prestazioni temporanee di figure professionali con qualsiasi specializzazione (TEM) risultanti dal contratto tra l'impresa richiedente e la Società di Servizi\*\*.

## SPESE STRETTAMENTE CONNESSE ALLA REALIZZAZIONE DEL PROGETTO ELABORATO CON L'ASSISTENZA DEL TEM\*

- ✓ Spese per attività di marketing e promozionali;
- ✓ Spese per integrazione e sviluppo digitale dei processi aziendali;
- ✓ Spese per la realizzazione/ammodernamento di modelli organizzativi e gestionali;
- ✓ Spese di ideazione per l'innovazione/adequamento di prodotto e/o servizio;
- ✓ Spese per le certificazioni internazionali e le licenze di prodotti e/o servizi, deposito di marchi o altre forme di tutela del made in Italy;
- ✓ Spese per attività di supporto:
  - Spese per la formazione interna/esterna del personale amministrativo o tecnico;
  - Spese di viaggio e soggiorno da parte degli amministratori e/o titolari dell'impresa richiedente;
  - Spese di viaggio e soggiorno (incoming) di potenziali partner locali (esclusa la clientela);
  - Spese legali per la costituzione di società controllate locali o filiali gestite direttamente.

\* Spese documentabili con fattura o altro documento fiscalmente valido

\*\* Le spese relative alle prestazioni di figure professionali specializzate risultanti dal contratto tra l'impresa richiedente e la Società di Servizi devono essere almeno pari al 60% del finanziamento concesso.

# Focus: spese finanziabili strumento «E-commerce»

## CREAZIONE E SVILUPPO DELLA PIATTAFORMA\*

- ✓ creazione sito e-commerce;
- ✓ creazione sito responsive/sito mobile/app;
- ✓ costo configurazione del sistema;
- ✓ spese di acquisto, registrazione e gestione del dominio
- ✓ consulenze a supporto della piattaforma

## GESTIONE/FUNZIONAMENTO DELLA PIATTAFORMA/MARKETPLACE\*

- ✓ spese di registrazione per apertura store in market place;
- ✓ fee per il funzionamento e mantenimento della piattaforma/market place;
- ✓ spese per la sicurezza dei dati e della piattaforma;
- ✓ circuiti di pagamento;
- ✓ scheda tecnica dei prodotti;
- ✓ traduzione dei contenuti;
- ✓ registrazione, omologazione e tutela del marchio;
- ✓ spese per certificazioni internazionali di prodotto;
- ✓ spese di monitoraggio accessi alla piattaforma;
- ✓ spese per analisi e tracciamento dati di navigazione;
- ✓ software per la gestione degli ordini;
- ✓ costi di affitto di un magazzino

## SPESE PROMOZIONALI E FORMAZIONE\*

- ✓ spese per l'indicizzazione della piattaforma/market place;
- ✓ spese per web marketing;
- ✓ spese per comunicazione e promozione;
- ✓ formazione del personale adibito alla gestione/funzionamento della piattaforma



## L'impresa vuole accrescere la competitività internazionale migliorando la sua solidità patrimoniale

### A CHI È DEDICATO

Alle PMI e Mid Cap esportatrici (20% fatturato estero nel biennio o 35% nell'ultimo anno) in forma di società di capitali



### IMPORTO FINANZIABILE

- ≤ € 800.000
- ≤ 40% del patrimonio netto

### OBIETTIVO

raggiungimento/miglioramento o mantenimento del livello di solidità patrimoniale (patrimonio netto/attivo immobilizzato)



### DURATA DEL FINANZIAMENTO

6 anni, di cui 2 di preammortamento



# Quadro di sintesi limiti di intervento

Finanziamenti Internazionalizzazione SIMEST (Fondo 394)					
	massimo relativo	parametro di riferimento	max. ass.to 1	max. ass.to 2	periodo riferimento parametri bilancio
Studi di fattibilità	< = 15%	fatturato	€ 200.000	€ 350.000	media ultimi 2 anni
Fiere, mostre e missioni	< = 15%	fatturato		€ 150.000	ultimo bilancio approv.
Assistenza tecnica*	< = 15%	fatturato	€ 100.000*	€ 300.000	media ultimi 2 anni
Inserimento mercati esteri	< = 25%	fatturato		€ 4.000.000	media ultimi 2 anni
Patrimonializzazione	< = 40%	patrimonio netto		€ 800.000	ultimo esercizio
Sviluppo e-commerce	< =15%	fatturato	€ 300.000	€ 450.000	media ultimi 2 anni
Temporary Export Manager	< =15%	fatturato		€ 150.000	media ultimi 2 anni

# Partecipazioni al capitale

# Investimenti in Equity

## Caratteristiche

- **Entità della partecipazione:** fino al 49% del capitale dell'impresa estera e comunque non superiore alla partecipazione dell'impresa italiana promotrice.
- **Durata della partecipazione:** fino a 8 anni (anche superiore per progetti finanziati da banche di sviluppo multilaterali).

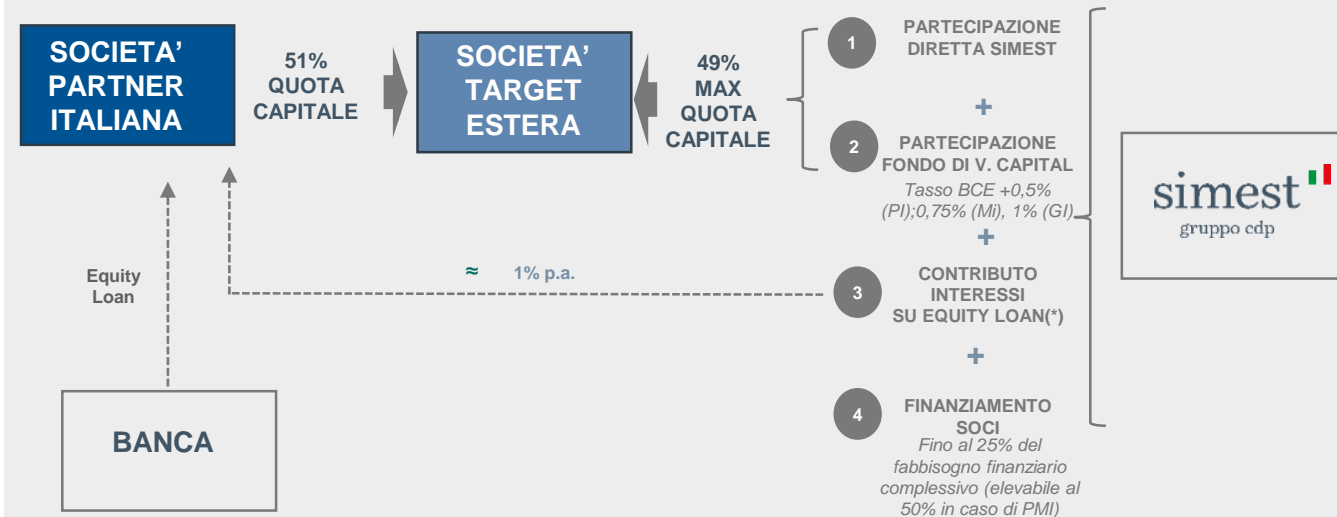
## Strumenti attivabili in paesi Extra UE

- **Contributo interessi:** agevolazione sul finanziamento per l'acquisizione della partecipazione nella società estera (a valere sul 90% della quota dell'impresa italiana e fino al 51% del capitale della società estera); fino a € 40mln per singolo progetto e fino a € 80mln per gruppo economico.

## Strumenti attivabili in paesi UE ed Extra UE

- **Partecipazione aggiuntiva del Fondo di Venture Capital\*:** la partecipazione diretta di SIMEST consente di richiedere la partecipazione aggiuntiva del Fondo di Venture Capital (FVC).

## BLENDING STRUMENTI



(\*) Fino a € 40mln nominali per investimento (€ 80mln per gruppo economico) e in misura non superiore al 90% della quota detenuta dalla società partner (entro massimo il 51%)

La partecipazione diretta di SIMEST consente di richiedere l'ulteriore intervento di SIMEST con un **finanziamento soci**.

# Focus: Partecipazione del Fondo di Venture Capital\*



## Investi nel capitale di società estere con sede in Paesi UE ed extra UE

### A CHI È DEDICATO

A tutte le imprese che realizzano investimenti con SIMEST in paesi extra UE e da oggi anche UE



### ENTITÀ DELLA PARTECIPAZIONE

La partecipazione complessiva SIMEST + Fondo di Venture Capital può raggiungere il 49% del capitale dell'impresa estera e non può eccedere la quota dell'impresa italiana promotrice



### DURATA DELLA PARTECIPAZIONE

Fino a 8 anni, comunque non superiore alla partecipazione diretta di SIMEST



### CONDIZIONI

- La partecipazione del Fondo di Venture Capital è aggiuntiva rispetto alla partecipazione diretta di SIMEST
- Remunerazione pari al tasso BCE + spread (commisurato alla classe dimensionale dell'impresa)

Novità

Il c.d. «DL Agosto» (Decreto Legge 14 agosto 2020 n.104) ha inoltre esteso l'operatività del Fondo di Venture Capital alle **start-up innovative** (come definite dall'art. 25 della Legge 17 dicembre 2012 n. 221).

# Supporto all'export

# Supporto all'export

## Stabilizzazione al tasso CIRR e contributi in conto interessi a fondo perduto a sostegno dei finanziamenti per export

Stabilizzazione  
del tasso  
d'interesse al  
CIRR

Concessione di un Contributo export nella forma di uno **swap di tasso agevolato (CIRR)** a medio lungo termine per tutta la durata dei finanziamenti che **neutralizza il rischio di tasso** del finanziamento e, congiuntamente ad un **contributo in conto interesse a fondo perduto**, **riduce il costo complessivo in conto interessi** del finanziamento.

Contributo export su «Credito Acquirente»

Contributo export su «Conferme L/C export»

NEW

Contributi in  
conto interesse a  
fondo perduto

Concessione di un Contributo export nella forma di un **contributo in conto interesse a fondo perduto** erogato in unica soluzione, a parziale o totale **riduzione del costo dello smobilizzo** di titoli di pagamento emessi a fronte delle rate del piano di ammortamento di un contratto di esportazione o dei relativi canoni di locazione qualora il contratto abbia ad oggetto il leasing (operativo o finanziario) di beni e servizi di investimento all'estero.

Contributo export su «Credito Fornitore»

Contributo export su «*Leasing* all'esportazione»

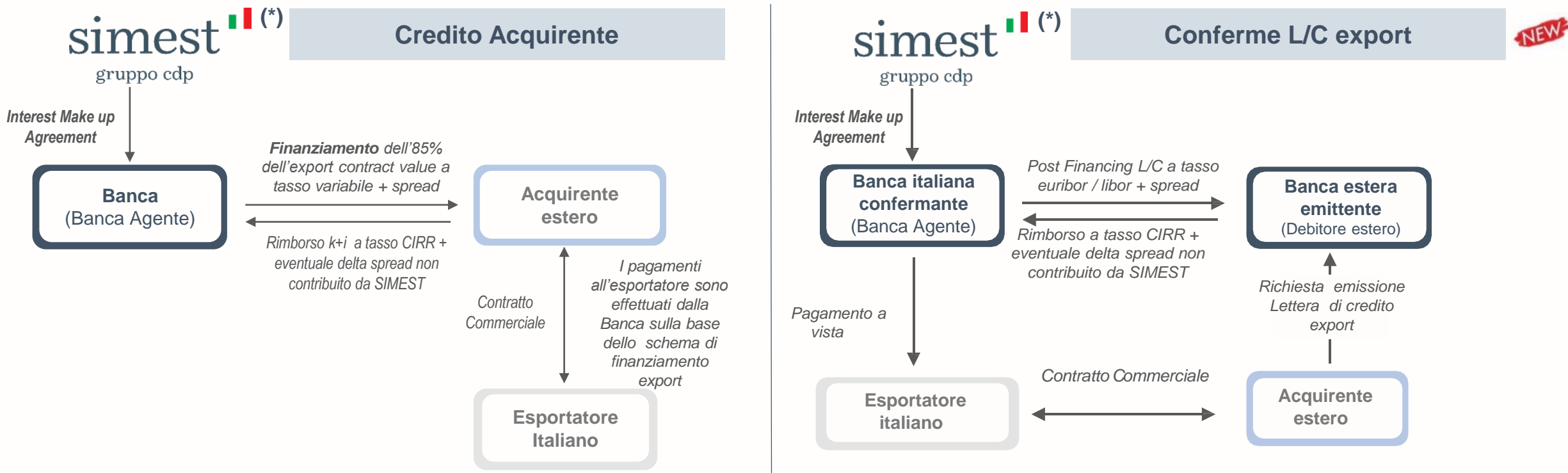
NEW

Il **sostegno al tasso d'interesse dei finanziamenti export** ha l'obiettivo di consentire a tutte le imprese italiane di offrire ai propri clienti esteri che importano beni e servizi di investimento dall'Italia, l'accesso ad un indebitamento a medio lungo termine a **condizioni altrettanto competitive quanto quelle offerte dai competitor internazionali**.

# Contributo Export su «Credito Acquirente» e «Conferme L/C export»

Stabilizzazione del tasso d'interesse al CIRR + Contributi in conto interesse a fondo perduto

## Struttura operativa



### Contributo export con Stabilizzazione al CIRR: come funziona

Se la differenza tra il CIRR e il tasso d'interesse variabile (euribor/libor) del finanziamento/post financing maggiorato del contributo in conto interessi a fondo perduto al margine/spread:

- è positiva, la Banca Agente/Banca italiana confermante dovrà versare a SIMEST tale eccedenza
- è negativa, SIMEST dovrà versare alla Banca Agente/Banca italiana confermante tale eccedenza

# Contributo Export su «Credito Acquirente» e «Conferme L/C export»

Principali caratteristiche e modalità operative delle operazioni agevolabili

## Operazioni ammissibili

- Finanziamenti di contratti di esportazione di macchinari, impianti, studi, progettazioni e lavori, servizi o attività ad esse collegate di origine italiana, comunitaria e extracomunitaria tra l'Esportatore e l'Acquirente estero.

## Termini contrattuali di pagamento

- 15% di pagamento anticipato entro la data del "Punto di Partenza del Credito" (e comunque entro la data di spedizione/consegna o, nel caso di costruzione di stabilimenti "chiavi in mano" entro la messa in esercizio) e l'85% dilazionato a medio-lungo termine.

## Chi può presentare domanda

- Esportatore italiano/Banca italiana o estera (nel caso di Credito Acquirente)
- Banca italiana o estera confermante (nel caso di Conferme L/C export)

## Stabilizzazione al tasso fisso CIRR

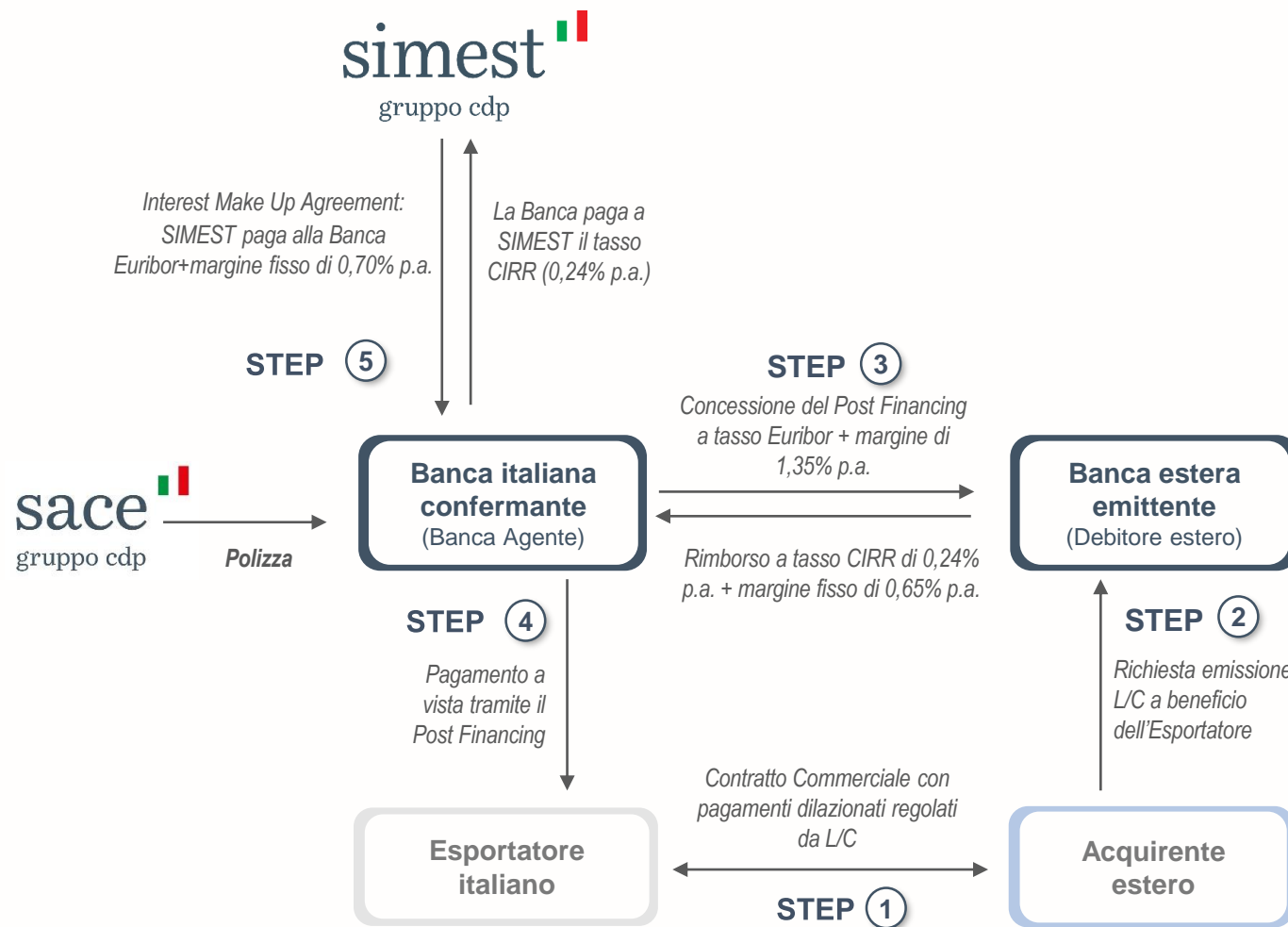
- **Tasso Fisso CIRR** (Commercial Interest Reference Rate)\* applicabile ai finanziamenti di contratti di esportazione tra l'Esportatore e l'Acquirente estero. Il tasso fisso CIRR è stabilito come segue:

Periodo	CIRR
Prima della firma del Contratto Commerciale	<ul style="list-style-type: none"><li>• <b>PRE CIRR</b>: CIRR vigente alla data di arrivo della richiesta + 0,20% p.a.</li><li>• <b>CIRR CC</b>: CIRR che sarà vigente alla data di firma del CC</li></ul>
Dopo la firma del Contratto Commerciale	<ul style="list-style-type: none"><li>• <b>CIRR post CC</b>: CIRR vigente alla data di arrivo della richiesta</li><li>• <b>CIRR CF o CIRR L/C</b>: CIRR vigente alla data di firma del Contratto di Finanziamento o di conferma della L/C</li></ul>

(\*) come stabilito in base alle direttive OCSE al giorno 15 di ciascun mese.



# Case Study su «Conferme L/C export»



Stabilizzazione del tasso d'interesse al CIRR + Contributi in conto interesse a fondo perduto

## Descrizione

**STEP 1:** In data 15.2.2021 Esportatore Italiano e Acquirente estero stipulano un Contratto Commerciale: 85% dilazionato a 5 anni tramite L/C.

**STEP 2:** L'Acquirente estero chiede alla Banca estera l'emissione di una L/C a beneficio dell'Esportatore.

**STEP 3:** La Banca emittente trasmette la L/C alla Banca confermatrice, che concede un finanziamento (c.d. *post financing*) ad un tasso variabile pari a Euribor +1,35% p.a.

**STEP 4:** L'Esportatore riceve i pagamenti previsti direttamente dalla Banca confermatrice.

**STEP 5:** SIMEST e la Banca confermatrice stipulano un accordo (c.d. «IMUA»), in base al quale, semestralmente:

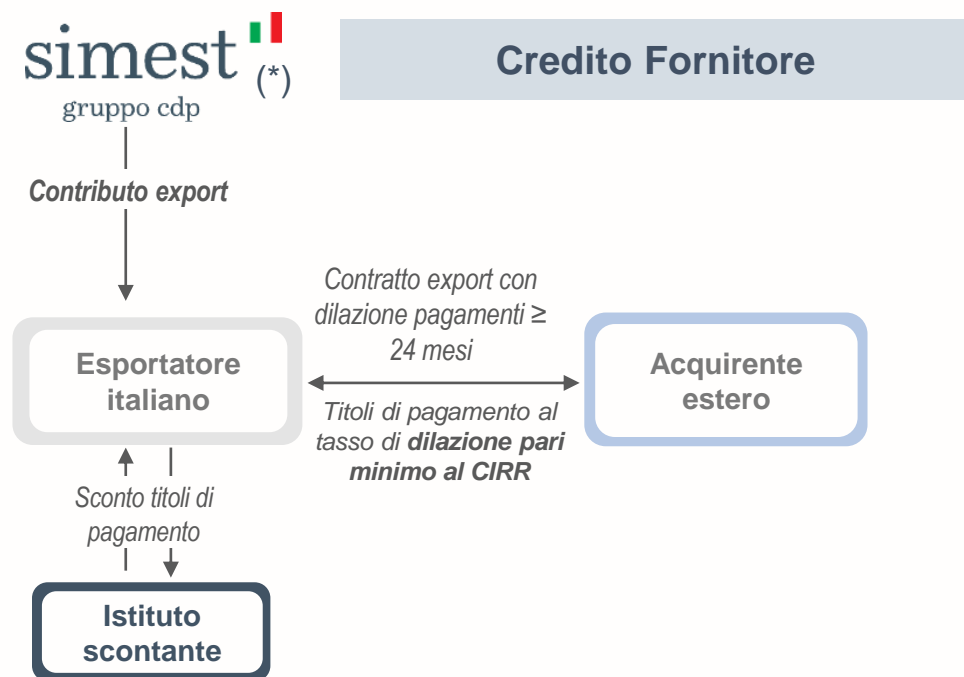
- La Banca emittente paga il CIRR (0,24% p.a.) alla Banca Confermatrice + la porzione di margine sul tasso variabile non coperta da SIMEST pari a 0,65% p.a. (1,35% p.a. – 0,70% p.a.)
- La Banca confermatrice paga a SIMEST il CIRR (0,24% p.a.) ricevuto dalla Banca Emittente
- SIMEST paga il tasso variabile (Euribor\*) alla Banca Confermatrice più un margine fisso di 0,70% p.a.

**Il Contributo Export su L/C consente alla Banca emittente di ripagare il finanziamento (C+I) ad un tasso fisso pari a 0,89% p.a. (i.e. CIRR + 0,65% p.a.) per l'intera durata del finanziamento rispetto ad un tasso variabile pari a Euribor + 1,35% p.a.**

\* Si fa presente che SIMEST non riconosce lo zero floor

# Contributo Export su «Credito Fornitore» e «Leasing all'esportazione»

Contributi in conto interesse a fondo perduto



## Contributo export: come funziona

**Differenza**, se positiva, nei limiti di un livello massimo di contributi come da matrice indicata nella circolare sul credito fornitore, **tra**:

- **tasso applicato per lo sconto** (pro soluto o pro solvendo) di titoli di pagamento emessi dall'Acquirente estero/Locatario estero a valere sul contratto commerciale/contratto di locazione di beni e servizi di investimento;
- **tasso della dilazione contrattuale** richiesto dall'Esportatore italiano/Locatore italiano (al netto dell'eventuale premio assicurativo e di eventuali spese e commissioni bancarie incluse nel tasso), pari minimo al tasso CIRR.

# Contributo Export su «Credito Fornitore» e «Leasing all'esportazione»

Principali caratteristiche e modalità operative delle operazioni agevolabili

## Tipologia contratti commerciali

- Contratti Commerciali/Leasing stipulati tra Esportatore/Locatore italiano e Acquirente/Locatario estero per la fornitura di beni di investimento e servizi (es. macchinari, impianti e relativi studi e servizi)

## Termini contrattuali di pagamento

- Minimo 15% in contanti entro il «punto di partenza del credito» (i.e. entro la spedizione/consegna o, nel caso di impianti chiavi in mano, entro il collaudo) e 85% con pagamento dilazionato a medio e lungo termine (i.e.  $\geq 24$  mesi) tramite emissione di titoli pagamento (es. cambiali) da parte dell'Acquirente/Locatario estero all'Esportatore/Locatore italiano

## Tipologia di sconto

- **Pro soluto / pro solvendo**

## Tipologia titoli di pagamento scontabili

- *Promissory notes* (cambiale pagherò), *bills of exchange* (cambiale tratta), lettere di credito irrevocabili, lettere di garanzia irrevocabili e autonome e lettere di credito “*stand-by*” irrevocabili

## Tipologia di intervento agevolativo

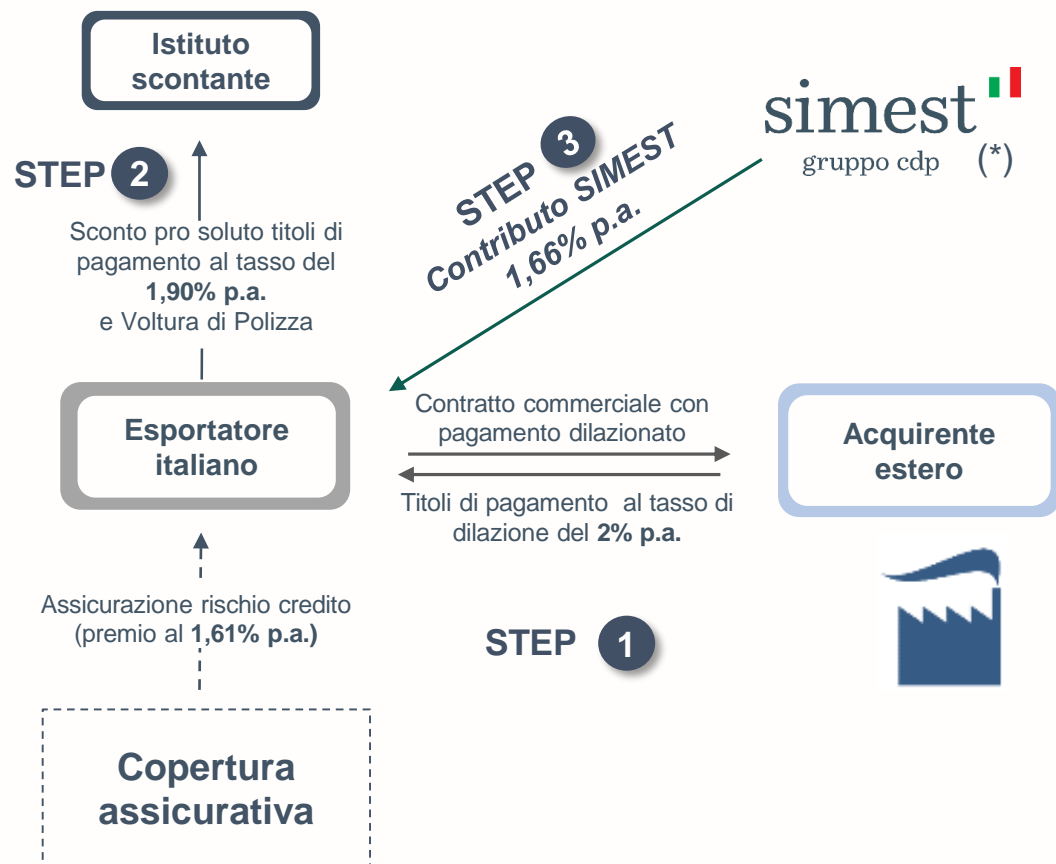
- **Contributo in conto interesse** come da matrice di seguito (contributi validi fino al 14.6.2021):

<b>Size Esportatore/Locatore o produttore italiano se diverso da Esportatore/Locatore(*)</b> (fatturato annuo da bilancio individuale)	<b>Euro</b>	<b>USD</b>
<b>SMALL</b> - dipendenti < 250 - fatturato $\leq 50$ €/mln o totale attivo $\leq 43$ €/mln	<b>Fino a CIRR + 149 bppa</b>	<b>Fino a CIRR + 244 bppa</b>
<b>MID</b> fatturato > 50 €/mln	<b>Fino a CIRR + 99 bppa</b>	<b>Fino a CIRR + 194 bppa</b>
<b>LARGE</b> fatturato > 500 €/mln	<b>Fino a CIRR + 29 bppa</b>	<b>Fino a CIRR + 125 bppa</b>

(\*) per la definizione della dimensione di impresa non sono considerate le relative imprese collegate e associate

# Case Study su «Credito Fornitore»

Contributi in conto interesse a fondo perduto



Descrizione
<p><b>STEP 1:</b> In data 15.02.2021 Esportatore (<i>SMALL</i>) e Acquirente estero stipulano un contratto commerciale in euro per la fornitura di un macchinario.</p> <p>L'85% del prezzo della fornitura è pagato dall'Acquirente all'Esportatore attraverso 10 <i>promissory notes</i> semestrali. Il tasso di dilazione delle <i>promissory notes</i> è pari al <b>2% p.a.</b> e include:</p> <ul style="list-style-type: none"> <li>il premio ECA <i>running</i> pari a <b>1,61% p.a.</b> richiesto per la copertura del rischio del credito dell'Acquirente / Debitore estero</li> <li>commissioni bancarie <i>running</i> pari a <b>0,15% p.a.</b></li> <li>il tasso di interesse puro dello <b>0,24% p.a.</b> (pari al CIRR in vigore alla data di firma del contratto commerciale)</li> </ul> <p><b>STEP 2:</b> l'Istituto Scontante sconta pro-soluto i titoli di pagamento emessi dall'Acquirente ad un tasso pari a <b>1,90% p.a.</b> (sulla base del rischio di credito della copertura assicurativa dell'ECA trasferita dall'Esportatore assieme ai titoli di credito all'Istituto Scontante).</p> <p><b>STEP 3: Poiché il tasso d'interesse della dilazione contrattuale (al netto del premio assicurativo e delle commissioni bancarie <i>running</i>) è inferiore al tasso di sconto richiesto dall'Istituto Scontante, l'operazione è <i>eligible</i> per il contributo SIMEST.</b></p> <p>Il Contributo erogabile da SIMEST per l'operazione è pari a <b>1,66% p.a.</b> erogato <i>up front</i> direttamente all'Esportatore e neutralizza i costi dell'operazione di sconto (**)</p>

(\*) SIMEST agisce in qualità di gestore di fondi pubblici per conto del MAECI

(\*\*) pari al tasso di sconto 1,90% p.a. – CIRR 0,24% p.a. nei limiti del livello max dei contributi

# Contatti

**Carlo de Simone**

*Responsabile Indirect Channels*

[c.desimone@simest.it](mailto:c.desimone@simest.it)

T. +39 06 68635826

**Francesca Alicata**

*Senior Indirect Channels*

[f.alicata@simest.it](mailto:f.alicata@simest.it)

T. +39 06 68635816

**Federica Ingrosso**

*Indirect Channels*

[f.ingrosso@simest.it](mailto:f.ingrosso@simest.it)

T. +39 06 68635821

# Grazie